

EXCELLENT M-5 + NEO-AC ** 100% ORIGINAL UND NATÜRLICH

3,0 MM PELLET

ART.-NR. 04012 - 25 KG/SACK

Mast + Aufzucht

Unser Excellent M-5 ist ein ausgewogenes und konzentriertes Kaninchenfutter (3 mm Pellets) aus hochwertigen Rohstoffen, das in allen Lebensphasen gefüttert werden kann. Mehrfach einsetzbar als z.B. Aufzucht- und Mastfutter oder für empfindliche Tiere. Supersicher und garantiert 100 % natürlich.

- Mehrfach einsetzbar als z.B. Aufzucht- und Mastfutter
- Hoch vitaminisierte Pellets zur Unterstützung der Widerstandskraft
- Reduzierter Stärkegehalt zur Vorbeugung von Gasbildung
- Extra hochwertige Lignozellulosefasern für ein optimales Funktionieren der Darmflora; sorgt für eine optimale Aufnahme der Inhaltsstoffe
- Extra Futtersäure zur Unterstützung eines normalen pH-Wertes
- Keine Wartezeit vor dem Schlachten (kann durch gefüttert werden!)
- Enthält viel Energie und Vitamine, für eine gesunde Aufzucht und Mast; ohne Verfettung
- Enthält Neo-AC**



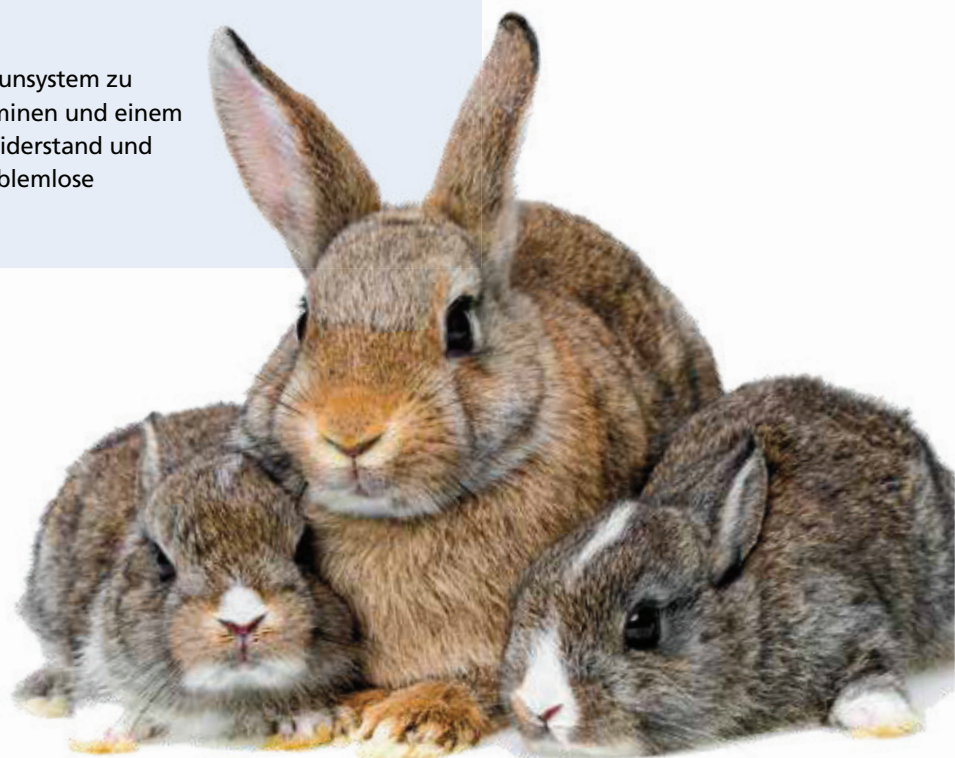
Problem-
los
füttern



** NEO-AC: UNTERSTÜTZT DAS ABWEHRSYSTEM

Das Abwehrsystem hat die komplizierte Aufgabe den Körper vor schädlichen Stoffen zu beschützen. Durch verschiedene Faktoren, wie wenig Bewegung, eine unausgeglichene / verminderte Darmtätigkeit oder durch das Integrieren von neuen Kaninchen in die Gruppe kann das Abwehrsystem geschwächt werden und dadurch nicht mehr effizient gegen Krankheitserreger arbeiten.

Excellent M-5 enthält NEO-AC um das Immunsystem zu stimulieren. Ein Cocktail von diversen Vitaminen und einem Kräuterextrakt aktiviert den natürlichen Widerstand und unterstützt dadurch eine gesunde und problemlose Ernährung.



HOBBY PRO

3,0 MM PELLET

ART.-NR. 04008 - 25 KG/SACK

Allround

Ein hochkonzentriertes und feinpelletiertes Allroundkaninchenfutter; ideal geeignet für alle Kaninchenarten und -rassen.

Mit hochverdaulichem, magen- und darmschonenden pflanzlichen Eiweiß und energiereichen, bekömmlichen Kohlenhydraten für ein gesundes, gleichmäßiges Wachstum und Wohlbefinden.

- Mit Lignozellulosefasern - extra Ballaststoffe für ein optimales Funktionieren der Darmflora
- Hohe Vitaminierung (u.a. Vit. A. und Vit. E.) zur Unterstützung der allgemeinen Widerstandskraft
- Enthält eine optimale Menge an ausschließlich pflanzlichem und hochwertigem Eiweiß
- Staubfrei und schmackhaft
- Sorgt für eine optimale Fellstruktur, Fellglanz und Top-Kondition



PREMIUM FIBER MIX

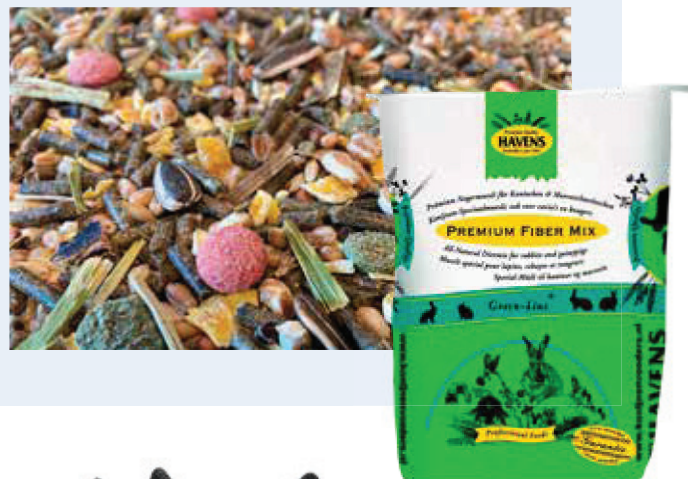
NAGERMÜSLI

ART.-NR. 04022 - 20 KG/SACK

+ Vit. C

Ein Müsli aus verschiedenen aufgeschlossenen Getreideflocken (mikronisierter Mais, Gerste und Weizen), schmackhaftem Johannisbrot, linolsäurehaltigen Sonnenblumenkernen, Vollkornhafer und hochverdaulichen Luzernestrukturfasern.

- Mit hochwertigen Rohfasern aus Luzerne und Johannisbrot
- Hohe Vitaminierung (u.a. Vit. A und Vit. E); zur Unterstützung der allgemeinen Widerstandskraft
- Mit extra Vitamin C, dadurch auch besonders gut für Meerschweinchen geeignet. (die das wichtige Vitamin C selber nicht produzieren)
- Sehr schmackhaft, bekömmlich und gut aufnehmbar



HAVENS BRIX

LUZERNE BRIKETTS

ART.-NR. 05952
14 ST./SACK

- Festgepresste Luzerne Briketts mit getrockneter Minze (99 % Luzerne & 1 % Minze).
- Niedriger Zuckergehalt von 5,7 %.
- Gutverdauliches Eiweiß (16,5 % Rohprotein) und essentielle Aminosäuren
- Getreide- und Melassefrei
- Kompakt und einfach zu dosieren; Ideal für Ausstellungen



CAVIA ANTI-STRESS + C

3,0 MM PELLET

ART.-NR. 04024 - 20 KG/SACK

HAVENS Cavia Anti-Stress + C ist ein komplettes Pellet (3mm), welches für alle Meerschweinchen, Kaninchen und andere Nagetiere geeignet ist. Das Pellet besteht aus rein pflanzlichen Rohstoffen und ist ein Alleinfutter mit einem sehr hohen Vitamin C – Gehalt (4.000 mg/kg). Es enthält einen hohen Ballaststoffgehalt in Kombination mit einem niedrigen Stärkegehalt. Dadurch unterstützt es optimal den Verdauungstrakt und stimuliert den Magen- und Darm-Trakt.

- 17,5 % Rohprotein und extra essentielle Aminosäuren; ideales Aufzucht-futter
- Die Kombination von Tryptophan, Vitamin E und Magnesium sorgt für einen beruhigenden Effekt in stressigen Situationen
- Mit viel gesunden Fasern (aus Luzerne, Sonnenblumen und Hafer) für eine gesunde Darmwirkung
- B-Vitamine, Biotin und Vitamin E für ein gesundes Fell
- Extra Glanz durch die Verwendung von pflanzlichen Ölen
- Hoher Vitamin C - Gehalt (4.000 mg/kg) für ein optimales Erscheinungsbild und zur Unterstützung der Widerstandskraft
- Schmackhaft und gesund; für eine gute Futterraufnahme

FIBER DICE

HEU / LUZERNECOBS

ART.-NR. 05951
17,5 KG/SACK

HAVENS Fibre Dice mit Apfel sind eine hochwertige Raufutterergänzung und eine leckere und gesunde Belohnung/ Beschäftigung für Ihre Kaninchen. Die schmackhaften Cobs bestehen aus gehäckseltem Timothy-Heu, Luzerne und getrockneten Apfelstückchen.

- Festgepresste Cobs für möglichst viel Struktur
- Hochwertige und konstante Qualität
- Stärke- und zuckerarm und ohne die Zugabe von Melasse und Getreide
- Warmluft getrocknet
- Sehr schmackhaft und einfach zu dosieren, auch ideal für Ausstellungen



FUTTERMENGE KANINCHEN

Um die Tiere mit allen notwendigen Nährstoffen zu versorgen, empfehlen wir (als Richtlinie) die folgenden Kaninchenfuttermengen:*



GRÖSSE DES TIERES	KÖRPERGEWICHT	GRAMM FUTTER PRO TIER / TAG
Große Rassen	über 5 kg	125-180
Mittelgroße Rassen	3-5 kg	90-150
Kleine Rassen	1-3 kg	30-90
Zwergrassen	unter 1 kg	25-30

* Trächtige und säugende Kaninchen sollten unbegrenzt Futter zur Verfügung gestellt bekommen.

WEITERE TIPPS:

- Bitte den Tieren immer frisches und sauberes Trinkwasser zur Verfügung stellen
- Eine artgerechte und hygienische Unterbringung und eine optimale, artspezifische Ernährung beugen viele Krankheits-symptome wie z.B. Kokzidiose vor
- Um das natürliche Immunsystem der Tiere zu unterstützen, empfehlen wir grundsätzlich Futtermittel mit einer hohen Vitaminierung (als natürliche Barriere gegen Krankheiten)
- Kontrollieren Sie regelmäßig das Gebiss der Kaninchen. Ein ungleichmäßiges Wachstum und der Verschleiß der Schneidezähne können zu ernsthaften Gebissproblemen führen.

NÄHRWERTTABELLE

		Hobby Pro	Excellent M5	Premium Fiber Mix	Cavia Anti-Stress + C
Analyse					
Rohprotein	%	15,4	15,9	13,3	17,5
Rohfett	%	3,4	3,4	3,9	3,0
Rohfaser	%	18,9	18,7	10,5	18,8
Rohasche	%	8,1	7,4	6,1	7,9
Kalzium	%	1,2	0,9	0,9	1,0
Phosphor	%	0,5	0,5	0,4	0,6
Extra zugefügt pro Kg					
Vitamin A	IE	12.000	12.000	13.500	15.000
Vitamin D3	IE	1.500	1.500	2.000	2.400
Vitamin E	mg	60	80	125	150
Vitamin K3 (Menadion)	mg	2,0	2,0	1,0	1,2
Vitamin B1 (Thiamin)	mg	2,0	2,0	3,0	3,6
Vitamin B2 (Riboflavin)	mg	5,0	5,0	5,0	6,0
Niacin	mg	40	40	20	24
Cholin-Chlorid	mg	400	400	200	400
Vitamin B5 (Pantothensäure)	mg	7,0	7,0	9,8	11,7
Vitamin B6 (Pyridoxin)	mg	2,0	2,0	2,5	3,0
Vitamin B8 (Biotin)	mcg	200	200	200	250
Vitamin B11 (Folsäure)	mg	3,5	4,0	3,0	4,0
Vitamin B12 (Cyanocobalamin)	mcg	15	15	20	24
Vitamin C (Ascorbinsäure)	mg	0	0	262	4.000
Betaine	mg	100	100	0	0
Kupfer	mg	12,5	13	15	25

Druckfehler und Änderungen vorbehalten (September 2022)